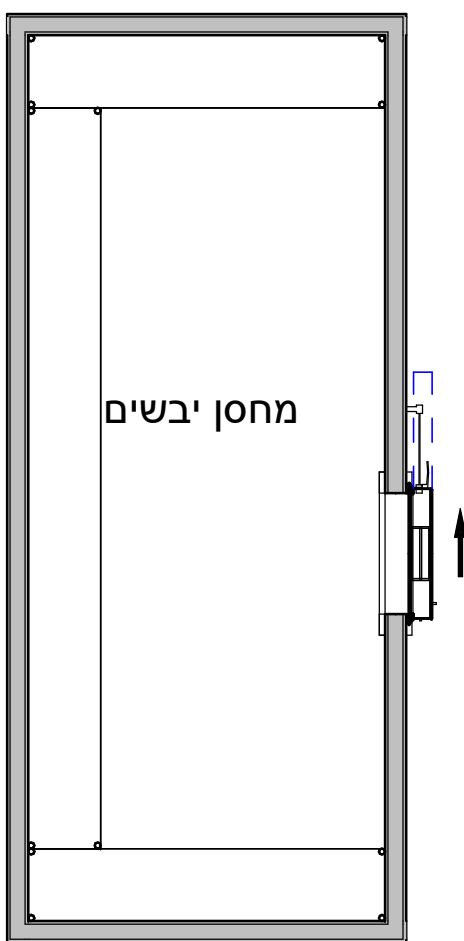


H/C Water Schedule									
#	Quantity	Description	חומר	Dimensions			Water		
				Width	Depth	Height	Hot	Cold	
C5	1	P1 FISH VEGETABLE PREP TABLE 2-DOOR	תקרת המטבח	176	70	85	3/4"	3/4"	
D1	1	מדח סלים ותבניות דלת מתרופפת עם פתוח ארגוני	מדח סלים ותבניות	86	79	159		3/4"	
N7	3	כיר פטריה הפעלת "כיר" אביר	כיר פטריה	45	45	45	3/4"	3/4"	
N13	1	מתקן השפירה לתבניות אריות	מעלה השפירה לסירים ותבניות	100	62	200		3/4"	
R2	1	CABINET WATER SOFTENING SYSTEM	מערכת ריכוך מים	89	45	165		3/4"	
R4	1	EASYTOUCH ELECTRIC COMBI STEAMER 6.10 RIGHT HINGED DOOR	תנור קומבי 6	88	79	79		3/4"	
R5	1	EASYTOUCH ELECTRIC COMBI STEAMER 10.10 RIGHT HINGED DOOR	תנור קומבי 10	88	79	106		3/4"	
R12	1	VARCOOKING CENTER 211 - 100 L MULTI-FUNCTIONAL COOKING APPLIANCE (MANUAL MODE) WITH TWO PANS	מתבת פרימה 100 ליטר	91	116	110		3/4"	
T1	3	ברז עם מתח עליון	ברז עם מתח עליון	0	0	0	1/2"	1/2"	
T2	8	ברז פוחשית תנור 30" סיום אביר	ברז פוחשית	0	0	0	1/2"	1/2"	
T3	5	מתקן למיני שיטת גליל עשוי נירוסטה	מתקן למיני שיטת	20	10	14	1/2"	1/2"	
2p	1	BRATT PAN 450M2 ELECTRIC E MANUAL TILT	מתבת	80	102	101		3/4"	
11p	1	WATER AND SODA WATER TAPS	ברז מים ומסרה	40	38	60		3/4"	
12p	1	WATER COOLING SYSTEM - 35 LITER PER HOUR	מערכת קירור למים	42	47	23		3/4"	
Grand total: 29									

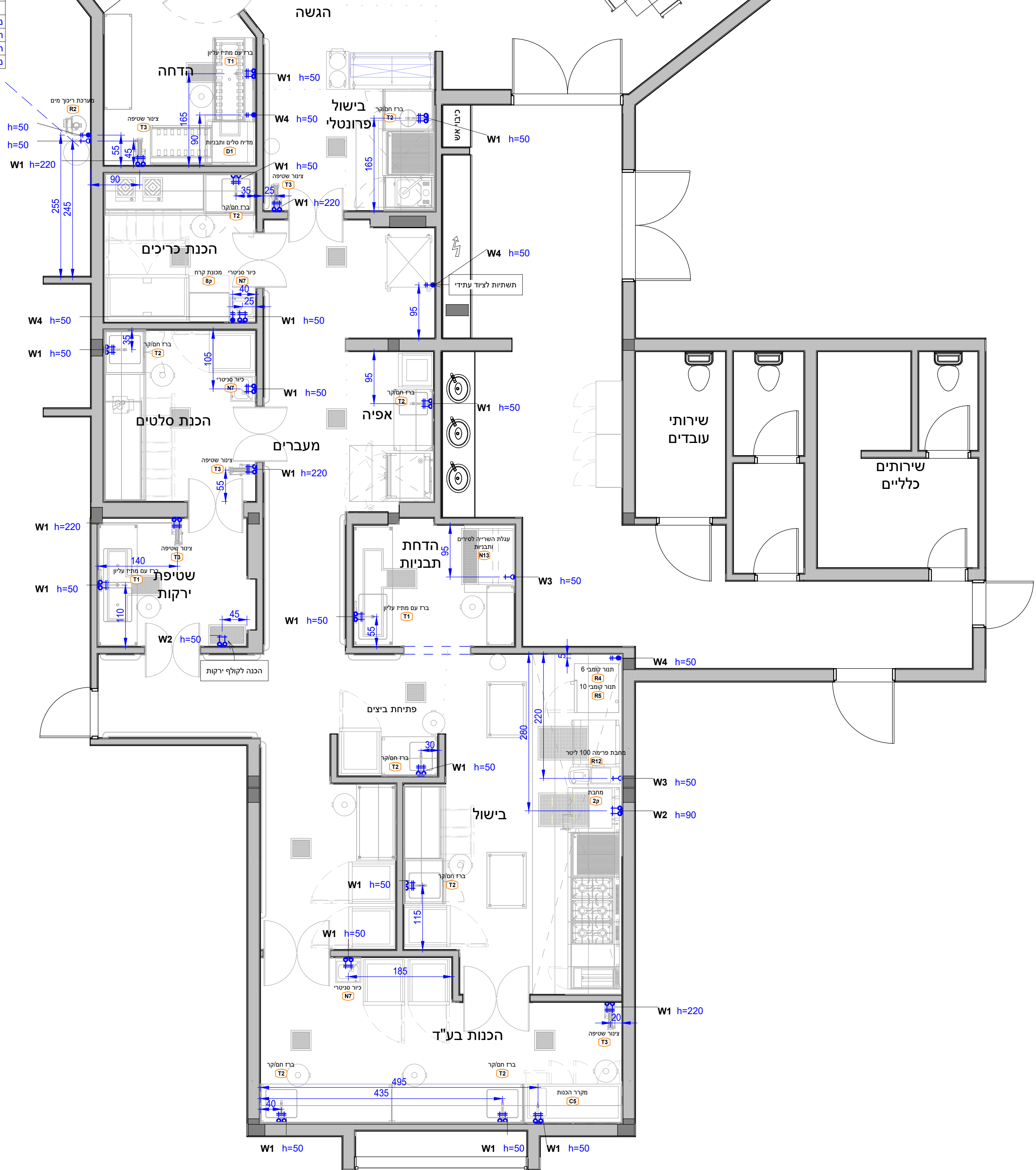
Soft Water Schedule									
#	Quantity	Description	חומר	Dimensions			Soft Water/Cosmosis Consumption		
				Width	Depth	Height	Soft_Cold_Water_Diameter	Consumption/H	Daily Usage H
D1	1	מדח סלים ותבניות דלת מתרופפת עם פתוח ארגוני	מדח סלים ותבניות	86	79	159	3/4"	100 L	5
R4	1	EASYTOUCH ELECTRIC COMBI STEAMER 6.10 RIGHT HINGED DOOR	תנור קומבי 6	88	79	79	3/4"	8 L	3
R5	1	EASYTOUCH ELECTRIC COMBI STEAMER 10.10 RIGHT HINGED DOOR	תנור קומבי 10	88	79	106	3/4"	19 L	8
8p	1	EMERALD CLASS IM HYDROCARBON ICE MAKER, 210KG PER 24 HOURS, LARGE CUBE, HIGH COUNTER	מתבת קרח	67	86	151	3/4"	5 L	24
								0 L	0.12 m³
									0.91 m³
Grand total: 4									

Water Connections				
#	Type	Count	Connection Height	Scheme
W1	Hot & Cold Water Outlet For Batteries On Table 1/2"	15	50	
W1	Hot & Cold Water Outlet For Batteries On Table 1/2"	5	220	
W2	Hot & Cold Water For Batteries From Wall 3/4"	1	50	
W2	Hot & Cold Water For Batteries From Wall 3/4"	1	90	
W3	Water Outlet With Routable Supplement 3/4" Male Connection	4	50	
W4	Soft Water Outlet With Routable Supplement 3/4" Male Connection	6	50	

הערה: קודות חיבורים לא סופיות וכן להחיות בלבד.
כיצד נקודות החיבורים יושמו בהתאם להחיות ספק היעוד והגודל.
והתאם לצורך קיים באזור.



רשימת צרכנים למים הרכים	
מנות	חומר
1	מדח סלים ותבניות
1	תנור קומבי 6
1	תנור קומבי 10
1	מתבת קרח
Grand total: 4	



הנחיות כלליות לנקודות מים במטבח
1. תכנון מערכת מים מקומיים - אינסטלציה באחריות יועץ אינסטלציה של הפרויקט. הנחיות אלו הן הנחיות כלליות בלבד לתכנון על הימים וההיקף במטבח.
2. כלל הכיורים שליו תכנון ה-הבריאות חובה אספקת מים חמים וקרים.
3. מערכת חימום אספקת מים חמים 30-40 מעלות. מים רכים או מי אספקה (אספקה מיוחדת בלבד), מים חמים, מים קרים.
4. לא תיחה גזרת מים חמים על קירות המטבח.

הערה: קודות החיבורים אינן סופיות וכן להחיות בלבד.
ביצוע נקודות החיבורים יושמו בהתאם להחיות ספק היעוד והגודל.
והתאם לצורך קיים באזור.

מקרא אינסטלציה

3/4" דיוט ארכיטקט	
צינור למחלת מים חום בגודל מומלץ	
הצנבה על שולחן 1/2" H=50	
צינור למחלת מים חום 3/4" H=10 (לא אטום צד אחת)	
צינור מים עם ברז דחוי	
צינור מים ברז ברז	
צינור מים אספקה-מים ברז דחוי	
ברז חימום	
צינור מים עובד	
חימום קיטור	
מזנון מים	
הידראט	

על המזנון/המבצע לתכנן את המערכת עם "תקנים" אחרות לבידוק המידות והמאמץ באזור חלה על המבצע. עניין לבקש את כל המידות ולהעביר למתכנן על כל טעות או אי-התאמה במטבח/משרד/מבנה.

התכנית נותנת לשינויים בהתאם לרשימת משרד הבריאות. התכנית אינה מאושרת לביצוע ללא אישור מקדמי של משרד הבריאות. "ישום התכנית ללא אישור משרד הבריאות באחריות של המעצב/בלבד.



התקבל אישור ממשרד הבריאות ✓ במחזורית מס' 13

עדכונים ושינויים - מהדורות			
מהדורה	שינוי	תאריך	מנות העדכון / השינוי
7	A	29.09.20	עדכון ביטול פונטלי
8	S	01.10.20	חיבורים
9	S	18.10.20	עדכון חיבורים לפי בקשת חלקות
10	S	26.10.20	מפרט טכני
11	A	16.11.20	עדכון לפי הערות משרד הבריאות
12	S	22.11.20	עדכון חיבורים לפי הערות משרד הבריאות
13	A	05.01.21	עדכון הגשה לפי הערות משרד הבריאות
14	S	24.01.21	עדכון מפרט טכני
15	S	14.02.21	עדכון מפרט טכני
16	N	30.03.22	עדכון מידות וגודל לביצוע

16 מהדורה לעדכון / שינוי / תוספת / מחזורית מס' 13

המעצב אחראי לבידוק התכנית והמאמץ באזור חלה על המבצע. עניין לבקש את כל המידות ולהעביר למתכנן על כל טעות או אי-התאמה במטבח/משרד/מבנה.

קצא"א אשקלון		
ק"מ	מ"מ	תאריך
1:50		
האריך		
30.08.20		

קצא"א אשקלון
ייעוץ • תכנון • ליווי ביצוע למערכות סיווג בע"מ
משרד 072-2280270
רוני 054-4494592 • אבי 050-6493976
avi@or-ar.com • roni@or-ar.com

קיבוץ כפר עזה
ד.ב. הנגב • 8514200
www.or-ar.com



תוכנית
ק"מ 1 : 50